

現 地 販 売 会

12/17(土)・18(日)

am10:00 ~ pm5:00



新築一戸建
藤沢市弥勒寺 各6,490万円

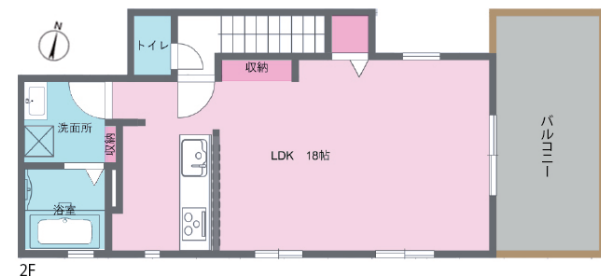
LDK上部は開放的な吹抜け、寒い冬の家族団欒も暖かく過ごすことができる床暖房付き☀️駅から徒歩圏内でも交通量が少なく静かな住宅街です♪カースペースは2台駐車可能☆

◇交通/東海道線「藤沢」駅 徒歩18分

◇土地面積/～118.47㎡ ◇建物面積/～94.63㎡ ◇間取/各3LDK+1S(納戸)

◇建築年月/R4年10月 ◇住所/藤沢市弥勒寺3丁目21-10

(仲介)



3号棟
間取図

