

現 地 販 売 会

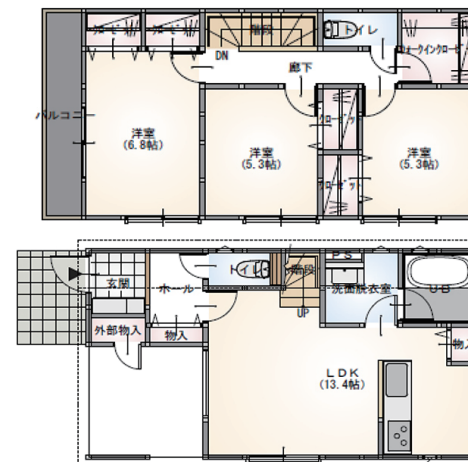
2/14(土)・15(日)

am10:00～pm5:00



新築一戸建
平塚市花水台 3,780万円

間取図



リビング階段のため、家族の会話も自然と増える空間です。2階にウォークインクローゼット+全居室収納付きでかさばる荷物もすっきり！外シャワー完備・海まで徒歩圏内でサーフィン好きにもおすすめ！

◇交通／JR東海道線「平塚」駅バス10分「なでしこ公民会館前」停歩4分

◇間取／3LDK ◇土地面積／80.57㎡ ◇建物面積／91.29㎡

◇建築年月／R7年12月完成 ◇住所／平塚市花水台39-20付近

(仲介)