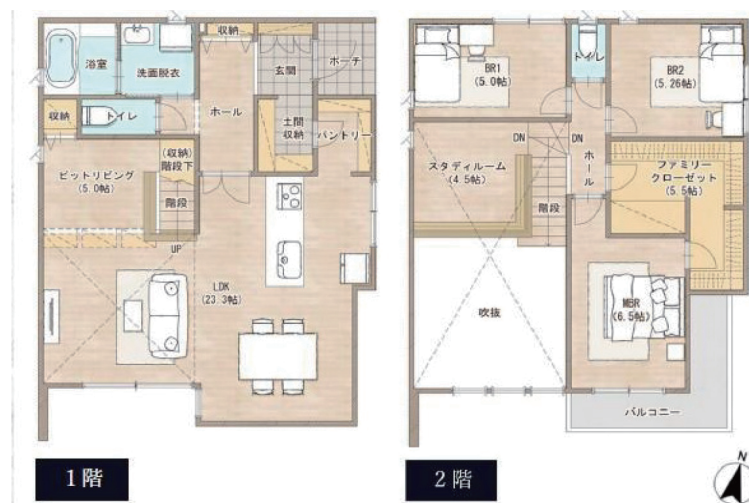


新築一戸建 平塚市八重咲町



▲物件詳細はQRでチェック



価 格 | 8,900^(税込)万円 | 間取り | 3LDK
建物面積 | 119.86㎡ | 土地面積 | 163.02㎡

平塚駅まで徒歩6分の駅近物件！リビングは広々とした23.3帖あり、吹抜けから自然光が差し込み明るく開放的な空間に♪駅近ながらも閑静な住宅街に位置し、通勤・通学や買い物にも便利な環境です◎



Four seasons Land

Four seasons Land