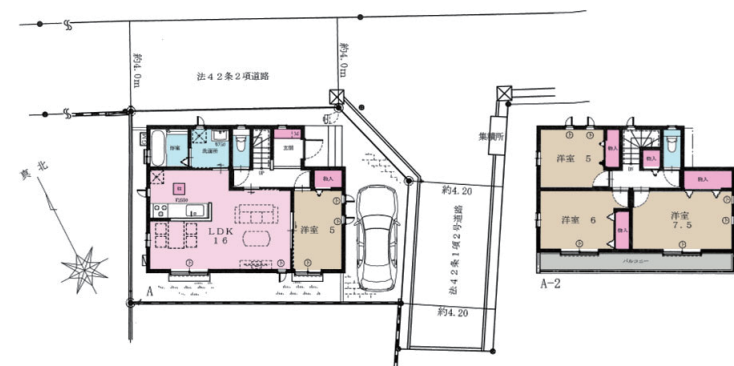


現 地 販 売 会

12/6^土・7^日
am10:00～pm5:00

間取図



新築一戸建
茅ヶ崎市松林3丁目 4,390万円

南側が開けているため家全体に明るさを取り込みやすく、心地よい日当たりが魅力です☆4LDK+南向きワイドバルコニーで、洗濯物だけでなく家族の憩いの場としても活躍する開放感ある設計。

- ◇交通／JR東海道線「茅ヶ崎」駅バス11分「松林」停歩6分 ◇間取／4LDK
- ◇土地面積／99.94㎡ ◇建物面積／94.81㎡ ◇建築年月／R8年3月完成予定
- ◇建築確認番号／HPA-25-11940-1 ◇住所／茅ヶ崎市松林3丁目11-44 (仲介)

