

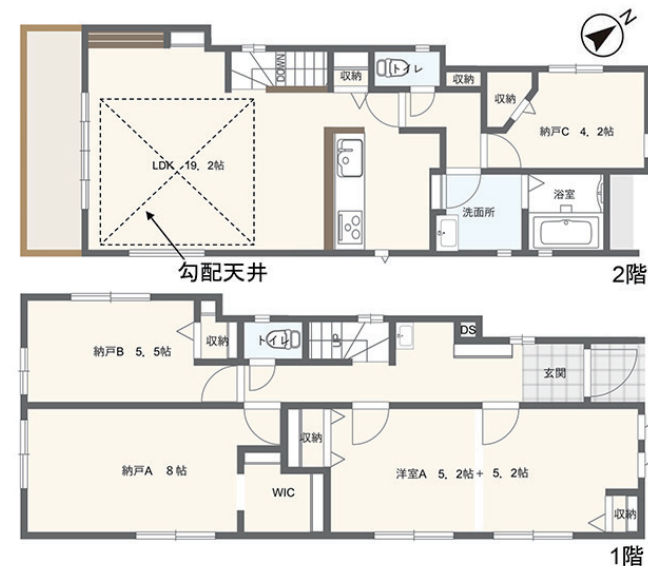
現 地 販 売 会

3/18(土)・19(日)

am10:00 ~ pm5:00



新築一戸建
茅ヶ崎市美住町 5,398万円



ボリューム感のあるマイホームで、家族との素敵なお時間を♪家族が身近に感じるリビング階段!2階LDKのため明るい室内です☀車は並列2台駐車可能。(車種による)

◇交通/東海道線「辻堂」駅 徒歩22分・東海道線「茅ヶ崎」駅 徒歩30分

◇土地面積/120.1㎡ ◇建物面積/112.09㎡ ◇間取/1SLDK

◇建築年月/R4年11月 ◇住所/神奈川県茅ヶ崎市美住町15-24 (仲介)